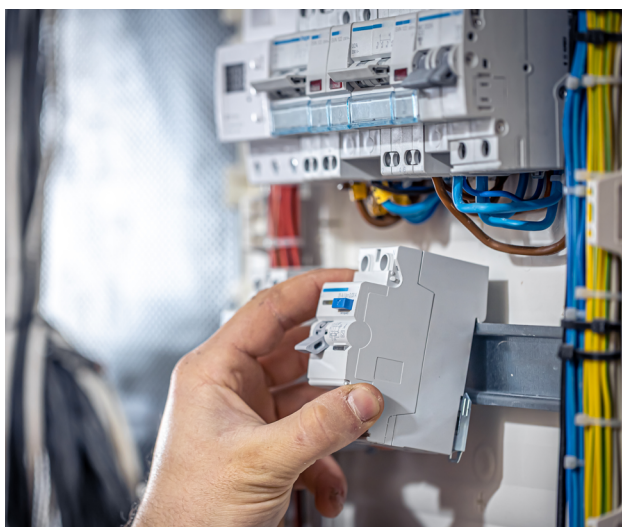


## LE MÉTIER

- Le (la) titulaire du CAP Electricien intervient dans les secteurs d'activités du bâtiment, de l'industrie, de l'agriculture, des services et des infrastructures.
- Ce CAP aborde toutes les compétences professionnelles liées au métier d'électricien, de la production de l'électricité à son utilisation :
  - Réaliser, poser, câbler et équiper des installations électriques
  - Fixer, raccorder et contrôler des équipements basse tension et mettre sous tension des installations électriques

ÉLECTRICIEN



## CONTACT



05 59 53 23 83



[formation-industries-adour.fr](http://formation-industries-adour.fr)

RETROUVEZ NOUS SUR :



## PROGRAMME DE LA FORMATION

## FORMATION PROFESSIONNELLE

- Électrotechnique
- Lecture de plans / dessin technique
- Pose et réalisation de câblage
- Habilitation électrique
- Technologie, schéma électrique
- Expérimentation, mesures électriques
- Mise en service, maintenance
- Prévention, santé et environnement

## FORMATION GÉNÉRALE

- Français
- Mathématiques
- Sciences physique / chimie
- Histoire - géographie / Education civique et morale
- Éducation physique et sportive

## LES MISSIONS

**Analyser** les conditions de l'opération.

**Organiser** l'opération dans son contexte.

**Réaliser** une installation de manière éco-responsable.

**Contrôler** les grandeurs caractéristiques de l'installation.

**Valider** le fonctionnement de l'installation.

**Remplacer** un matériel électrique.

Exploiter les **outils numériques**.

**Communiquer entre professionnels** sur l'opération.

**Communiquer avec le client** sur l'opération.

## LES MODALITÉS

## DURÉE

- 2 ans

## NIVEAU D'ACCÈS

- Minimum fin de 3<sup>ème</sup>

## PRÉSENCE EN CENTRE DE FORMATION

- 400h
- 19 semaines de 3 jours par an
- Les alternances sont de 2 semaines

## VALIDATION

- Diplôme d'Etat CAP Électricien
- + infos : consulter la page dédiée à la formation sur notre site internet

## LIEU DE FORMATION\*

- Assat (64)

## POURSUITE D'ÉTUDES

- BAC PRO MELEC (Métiers de l'Électricité et de ses Environnements Connectés)



Scannez et découvrez nos chiffres clés



\* Accessible aux personnes en situation de handicap

Plus d'infos sur notre site internet